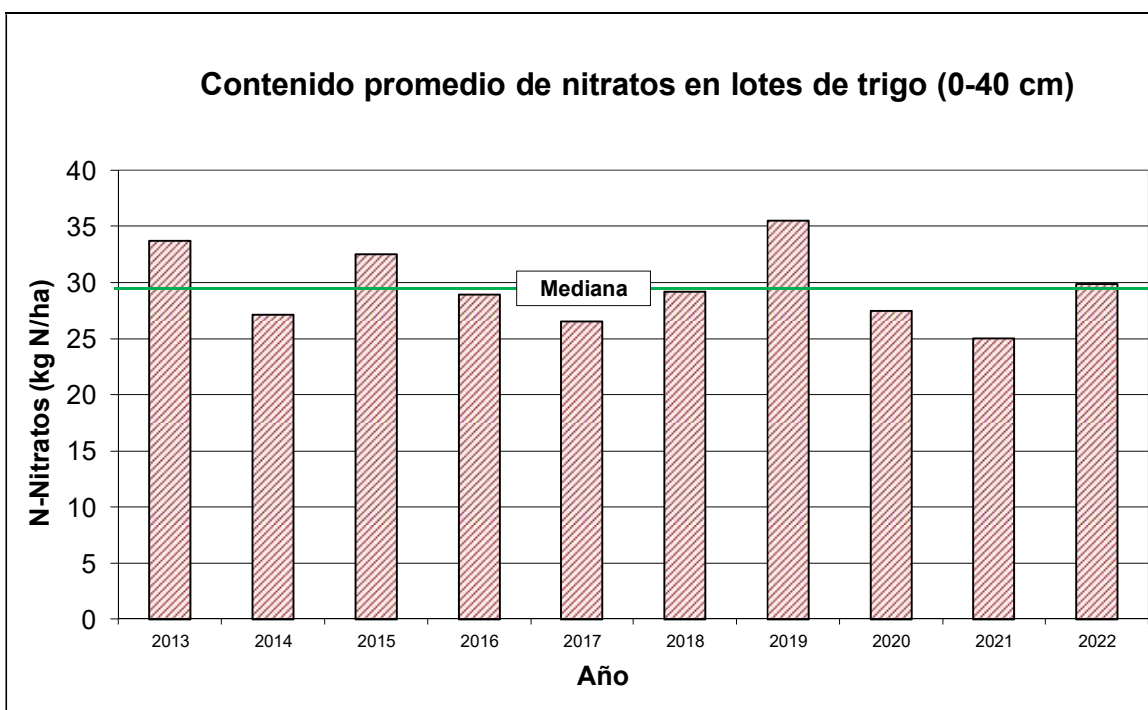


Como en años anteriores, presentamos una evaluación de los resultados obtenidos durante los meses de mayo y junio en nuestro laboratorio INAGRO.

En el gráfico siguiente se puede ver el resultado de la evaluación del contenido de nitratos en los lotes con información de 0 a 40 cm de profundidad, analizados hasta fin de junio, comparados con los correspondientes a campañas anteriores.



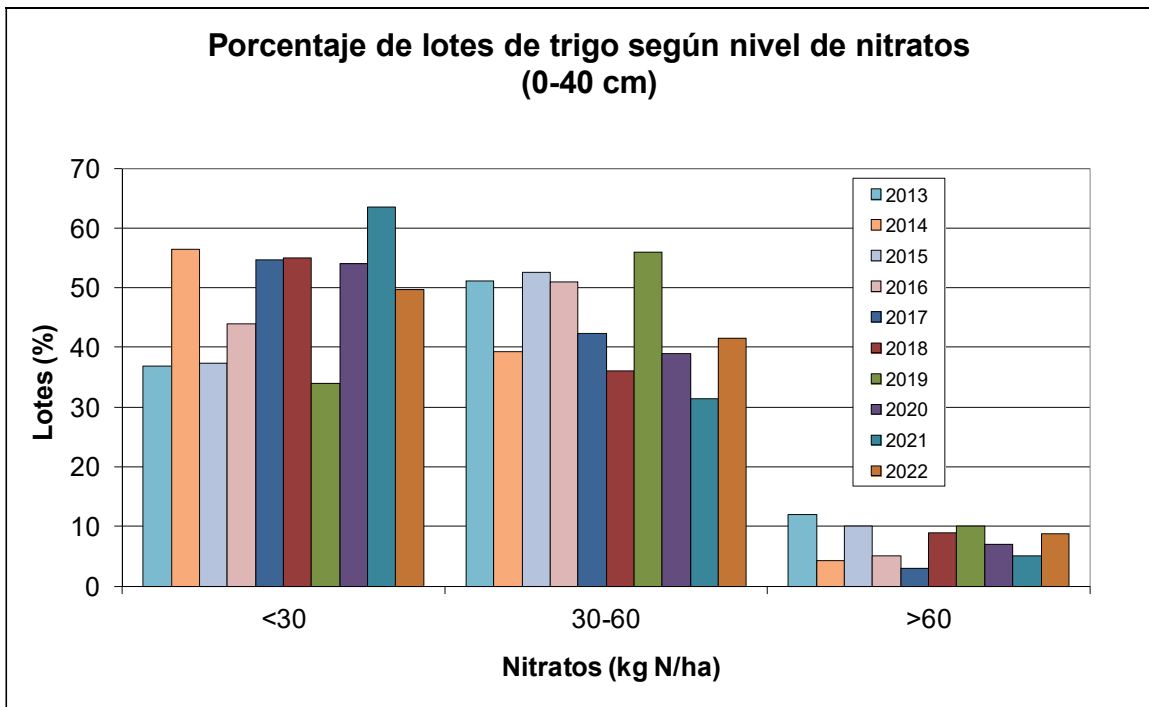
El contenido promedio de nitratos es superior al de las últimas dos campañas, quedando cercano a la mediana de la década.

A continuación se dividen los datos de contenido de nitrógeno como nitratos según tres niveles:

- menos de 30 kg de N por ha (de 0 a 40 cm)
- de 30 a 60 kg de N por ha (de 0 a 40 cm)
- más de 60 kg de N por ha (de 0 a 40 cm)

Los lotes con menos de 30 kg de N por ha (de 0 a 40 cm) representan 49,6%, los que están entre 30-60 el 41,5% y los que están por encima de 60 el 8,8%.

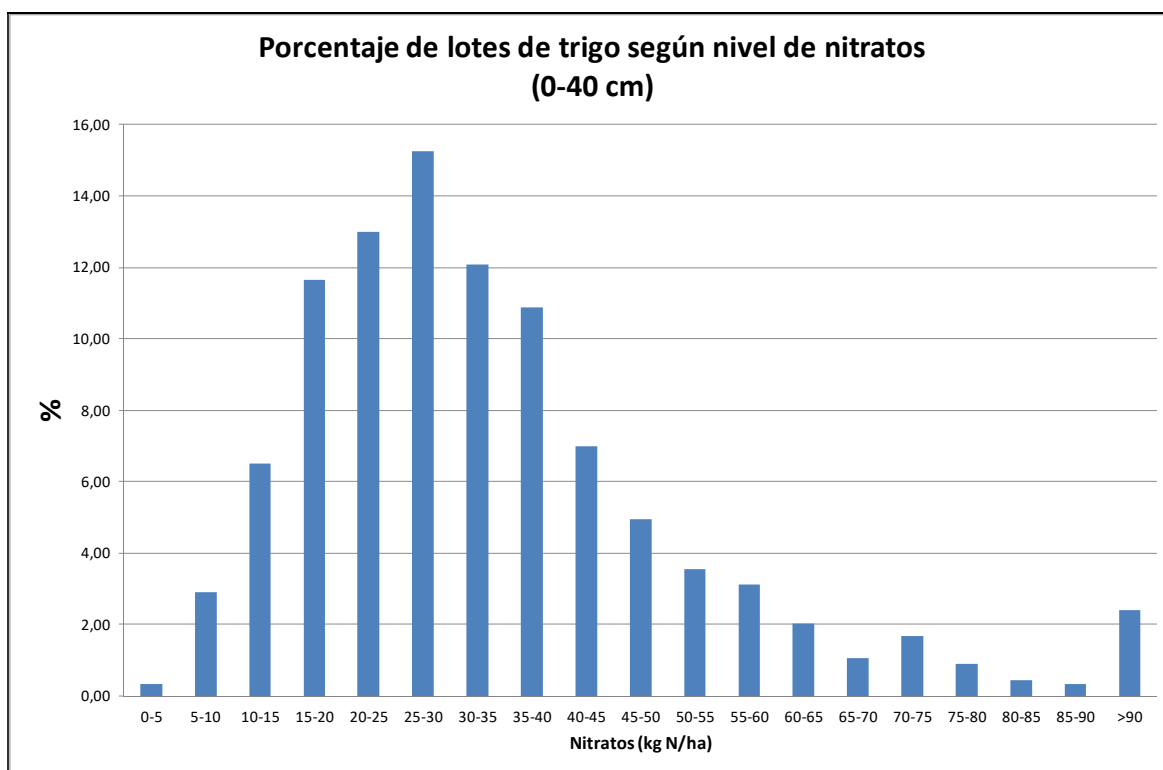
El siguiente gráfico muestra como se distribuyen los contenidos de N dentro de cada grupo para las últimas 10 campañas.



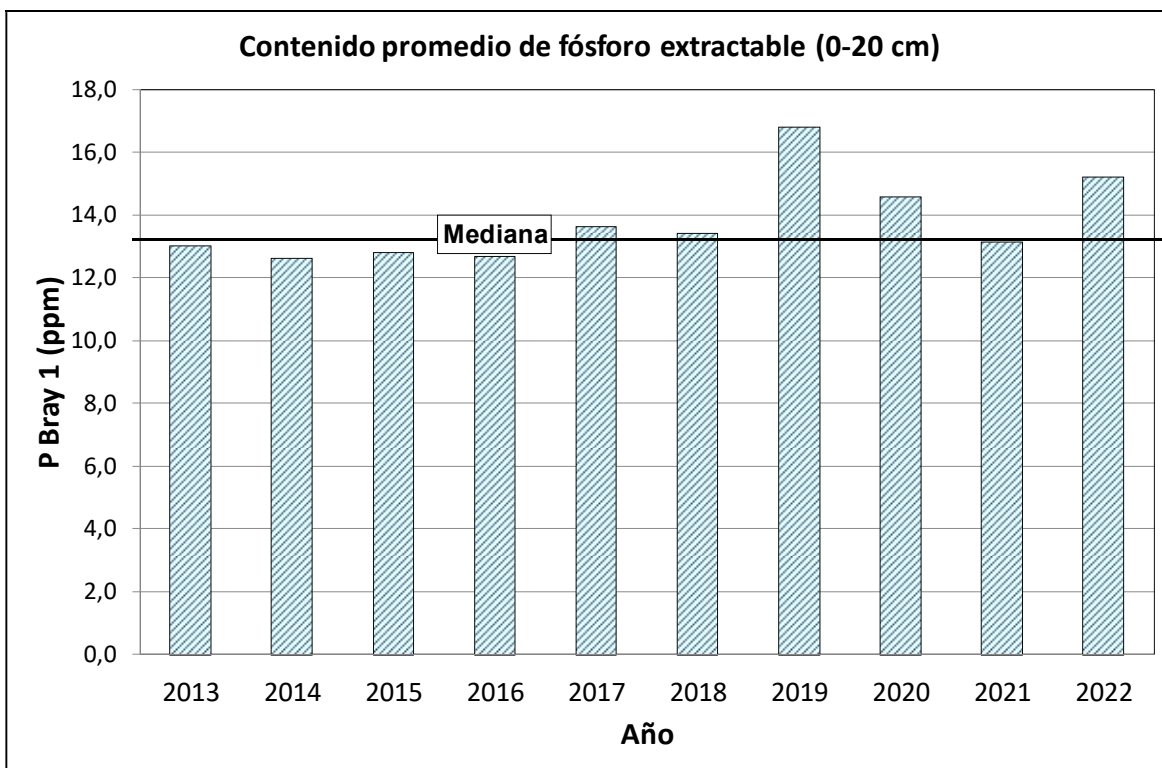
Se observa, con respecto a la campaña anterior, un porcentaje sensiblemente menor de casos con contenido inferior a 30 kg N/ha, un aumento considerable en los que están entre 30 y 60 kg N/ha y un incremento leve en los que están por arriba de los 60 kg N/ha.

Al desagregar los rangos presentados en el gráfico anterior en intervalos más pequeños, para la presente campaña, se aprecia la diversidad de situaciones en cuanto al aporte de N que hace el suelo.

Se observa que ningún rango supera el 15% de los casos, evidenciando la importancia de conocer la disponibilidad de N a la siembra.



En cuanto al fósforo extractable, en el gráfico siguiente se aprecian los valores promedio de 0 a 20 cm encontrados en las últimas 10 campañas.



Los valores determinados se muestran por encima de los del año anterior, siendo en esta campaña de 15,2 ppm, contra 13,1 ppm.

Es importante aclarar que las poblaciones de lotes analizados en los diferentes años son distintas, por lo cual todos estos valores deben ser considerados como orientativos.